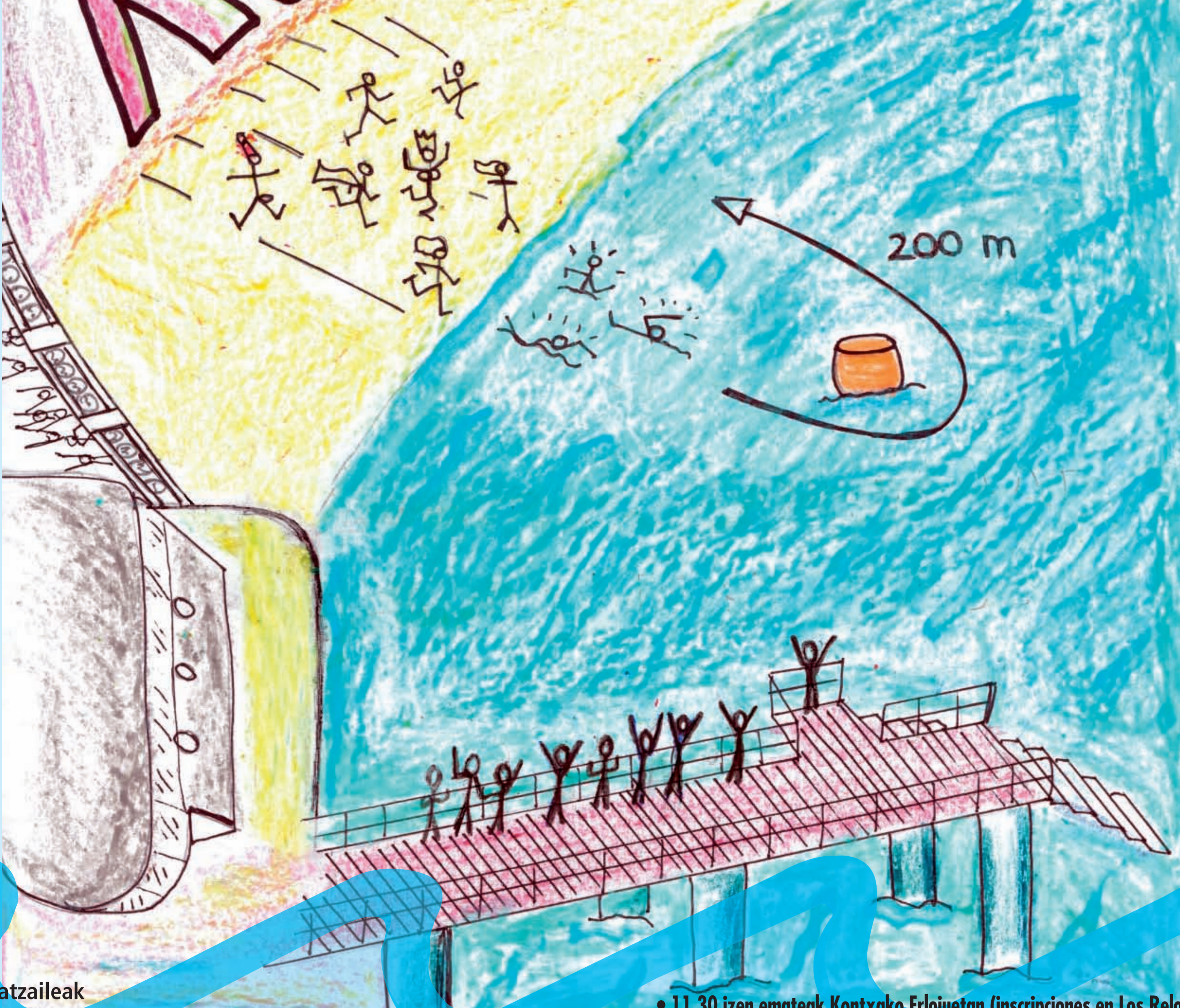


URTARRILAK 1 KONTXAN 12 tan  
1 DE ENERO A LAS 12 EN LA CONCHA

# 1. KONTXAPUZOIA

2008

izenemateak bertan 11'30 tan  
inscripciones en el lugar →



Antolatzaileak  
Organizadores:



ASOCIACIÓN  
DE ESCLEROSIS  
MÚLTIPLE  
DE GIPUZKOA



- 11.30 izen emateak Kontxako Erlojuetan (inscripciones en Los Relojos de la Concha)
- 200 metrotako igeriketa proba adin guztientzako (para todas las edades)
- Baratxuri zopa banatzea (se repartirá sopa de ajo)
- Jaime Caballero igerilariari omenalditxoa (homenaje a Jaime Caballero)
- Partehartzaile guztientzako opari eta egutegien banaketa (entrega de regalos y calendarios a todos los participantes)
- Donación/Inscripción 5 € Inskripzio/laguntza



CAJA LABORAL  
EUSKADIKO KUTXA

dinamik



dinamik



dinamik



dinamik



dinamik



dinamik